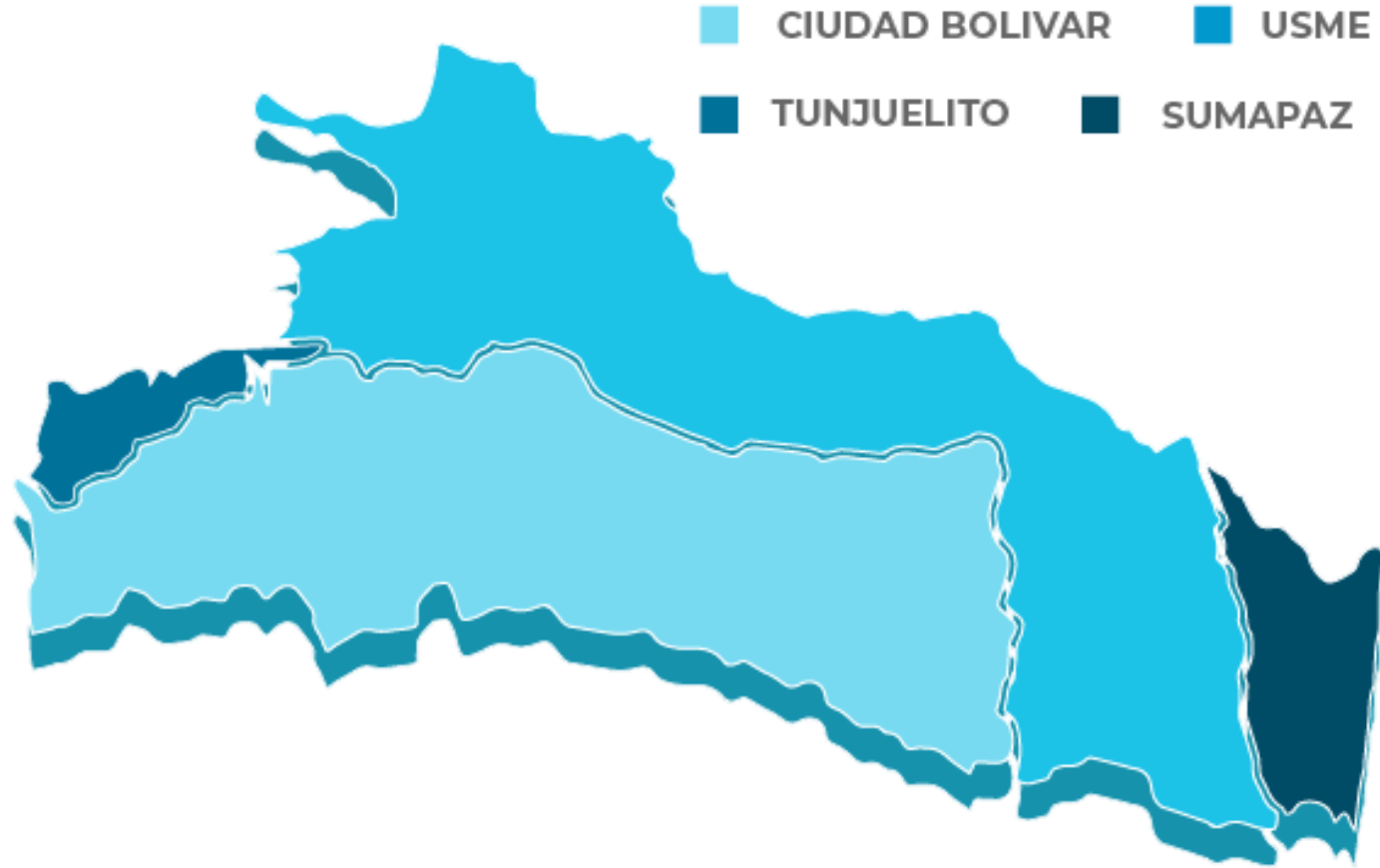


MORTALIDAD PERINATAL

ENERO-MARZO

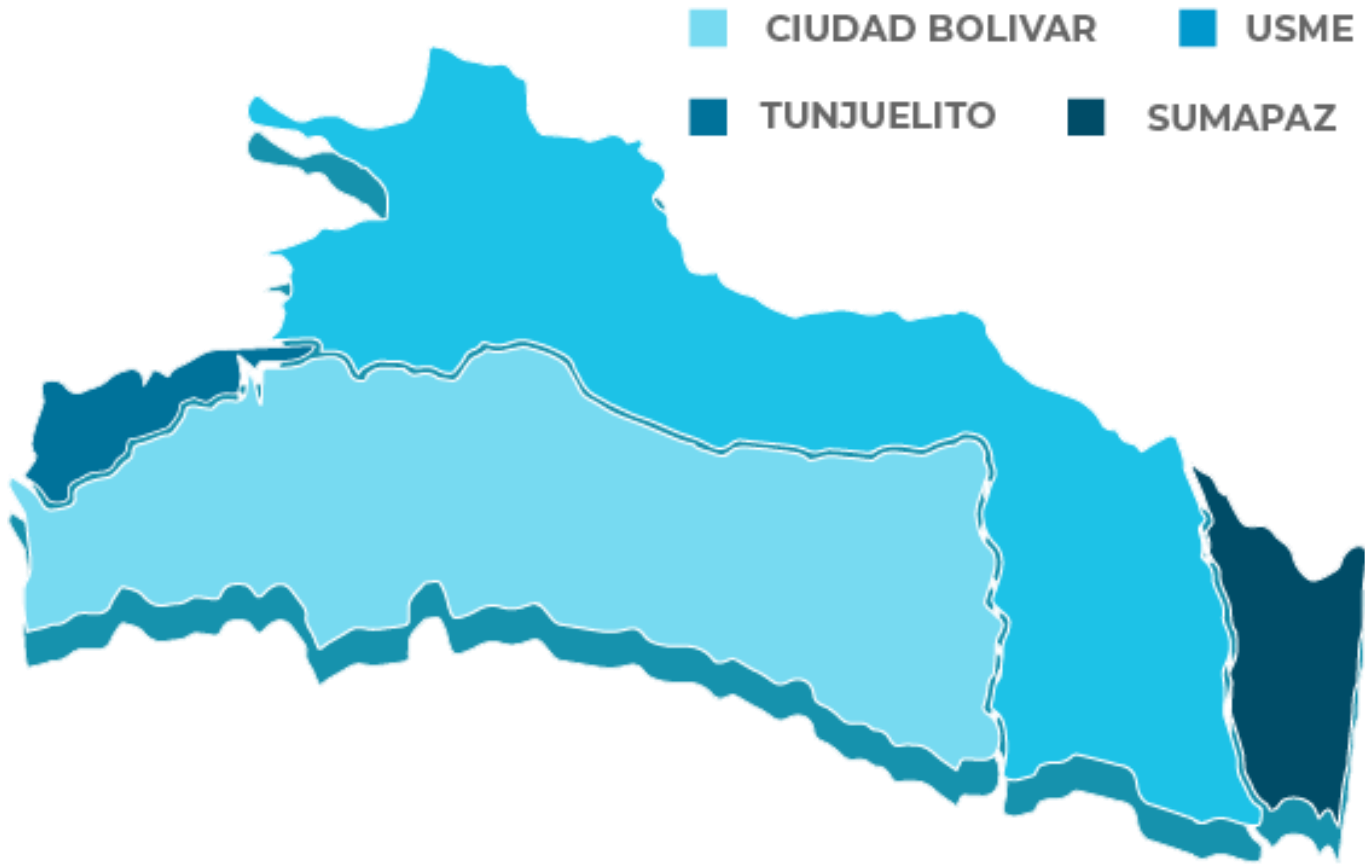


2018 2019

10,9	9,5	↓
9,9	11,4	↑
5,3	20,8	↑
0	0	=

RAZÓN MORTALIDAD MATERNA

ENERO-MARZO

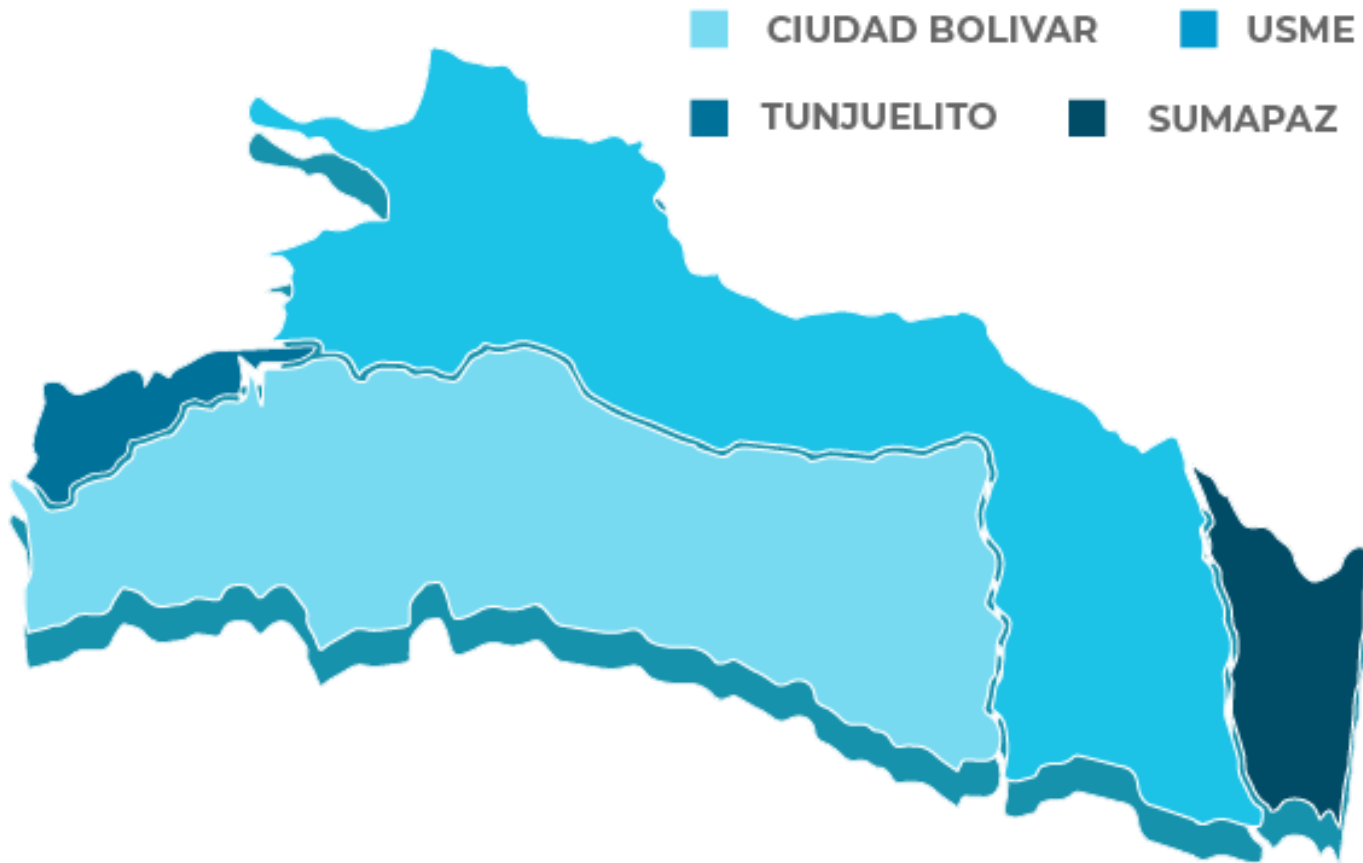


2018 2019

0	0	==
0	0	==
0	0	==
0	0	==

RAZÓN DE MORBILIDAD MATERNA EXTREMA

ENERO-MARZO

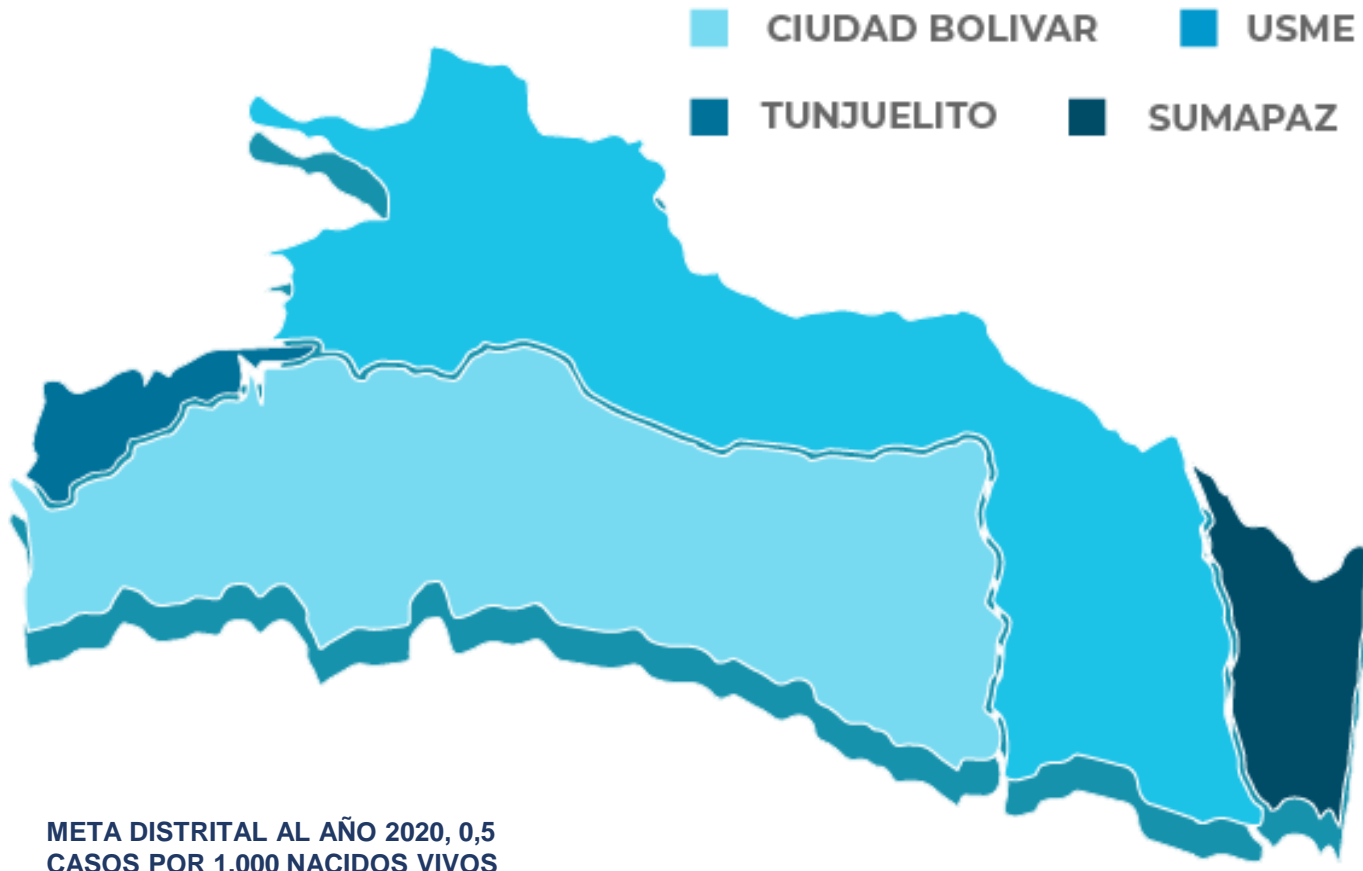


2018 2019

73,8	54,3	↓
38,2	26,6	↓
179,4	141,8	↓
0	0	=

RAZÓN DE INCIDENCIA DE SÍFILIS CONGÉNITA

ENERO-MARZO



META DISTRITAL AL AÑO 2020, 0,5 CASOS POR 1.000 NACIDOS VIVOS

2018 2019

1,3	2,3	↑
2,5	0,9	↓
0	0	=
0	0	=

DESNUTRICIÓN AGUDA

ENERO-MARZO



MENORES DE 5 AÑOS	TOTAL	%
6.719	117	1,7
3.099	39	1,3
1.511	20	1,3
66	1	1,5

■ CIUDAD BOLIVAR ■ USME ■ TUNJUELITO ■ SUMAPAZ

DESNUTRICIÓN CRÓNICA

ENERO-MARZO



MENORES DE 5 AÑOS	TOTAL	%
6.719	1.454	21,6
3.099	719	23,2
1.511	304	20,1
66	22	33,3

■ CIUDAD BOLIVAR ■ USME ■ TUNJUELITO ■ SUMAPAZ

MEDIANA LACTANCIA MATERNA

ENERO-MARZO



META DISTRICTAL 4 MESES

N° DE NIÑOS	MESES
1.836	2,8
664	2,9
354	2,9
9	3,7



■ CIUDAD BOLIVAR ■ USME ■ TUNJUELITO ■ SUMAPAZ

SARAMPIÓN

SINTOMAS: fiebre, erupción, tos, conjuntivitis, coriza y manchas de Koplik

“Recuerda la mejor forma de prevenir es la vacunación”



CASOS NOTIFICADOS

**ENERO - MARZO
2019**

3

6

2

1

■ CIUDAD BOLIVAR ■ USME ■ TUNJUELITO ■ SUMAPAZ

TOS FERINA

CASOS NOTIFICADOS

**ENERO - MARZO
2019**



SINTOMAS: inflamación traqueobronquial y accesos típicos de tos violenta y espasmódica con sensación de asfixia que terminan con un ruido estridente durante la inspiración (estridor inspiratorio).

■ CIUDAD BOLIVAR ■ USME ■ TUNJUELITO ■ SUMAPAZ

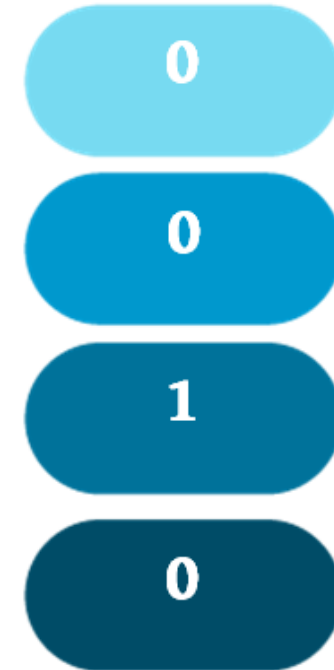
DIFTERIA



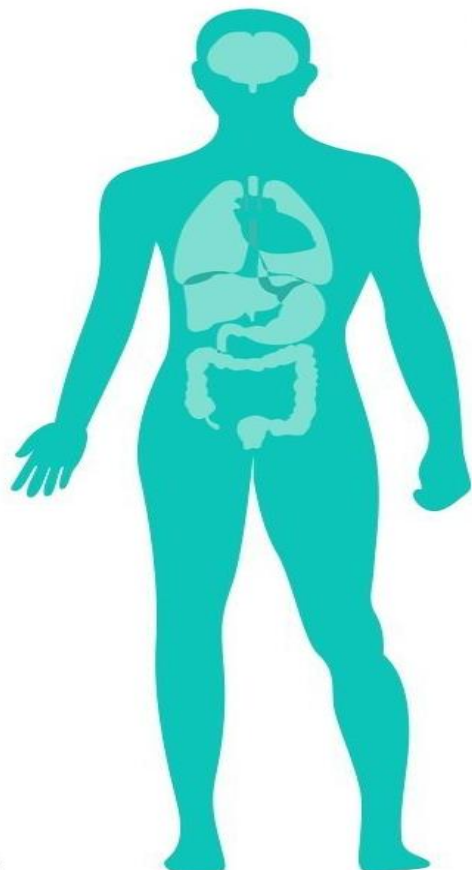
Se recibió notificación de un caso en paciente masculino residente en la localidad de Tunjuelito en el mes de febrero.

CASOS NOTIFICADOS

ENERO - MARZO
2019



■ CIUDAD BOLIVAR ■ USME ■ TUNJUELITO ■ SUMAPAZ



SÍNTOMAS

- * **Tos intensa**
que dura **3 semanas** o más.
- * **Dolor en el pecho.**
- * **Tos con sangre o esputo**
(**flema** que sale desde el fondo de los pulmones).
- * **Debilidad o fatiga**
- * **Pérdida de peso**
- * **Falta de apetito**
- * **Escalofríos**
- * **Fiebre**
- * **Sudores nocturnos**

ENERO-MARZO INCIDENCIA

2

2.6

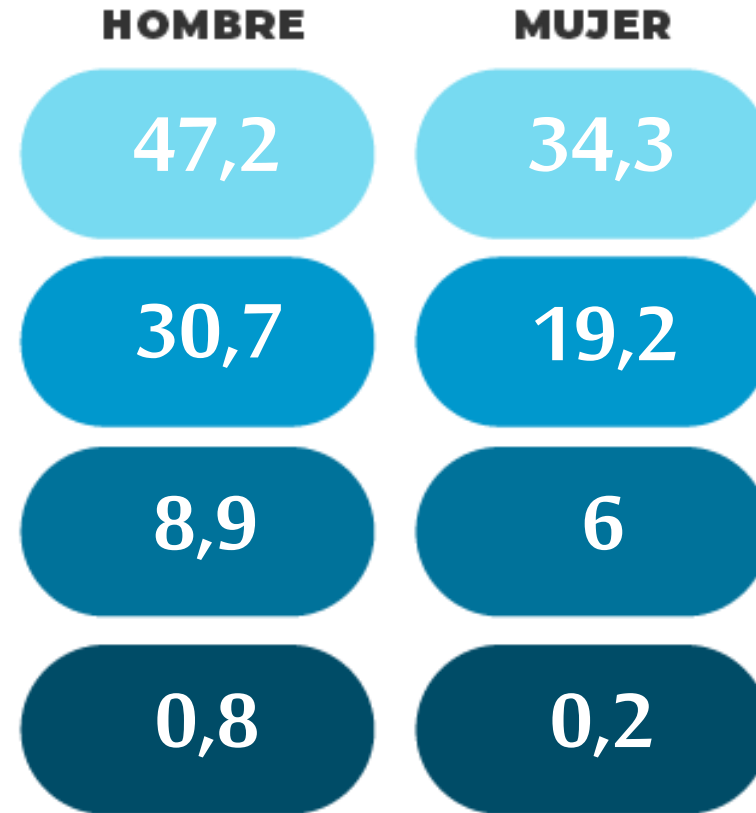
4.3

0

MALTRATO INFANTIL

ENERO-MARZO

CASOS INTERVENIDOS

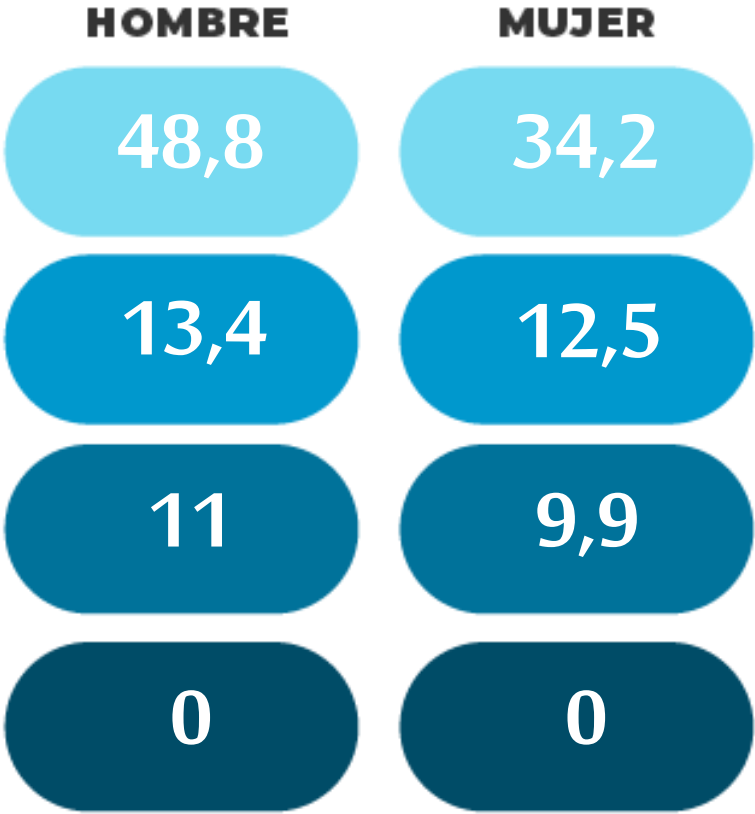


■ CIUDAD BOLIVAR ■ USME ■ TUNJUELITO ■ SUMAPAZ

INTENTO SUICIDA

ENERO-MARZO

CASOS INTERVENIDOS



■ CIUDAD BOLIVAR ■ USME ■ TUNJUELITO ■ SUMAPAZ